



ESG Metrics | ESG Score



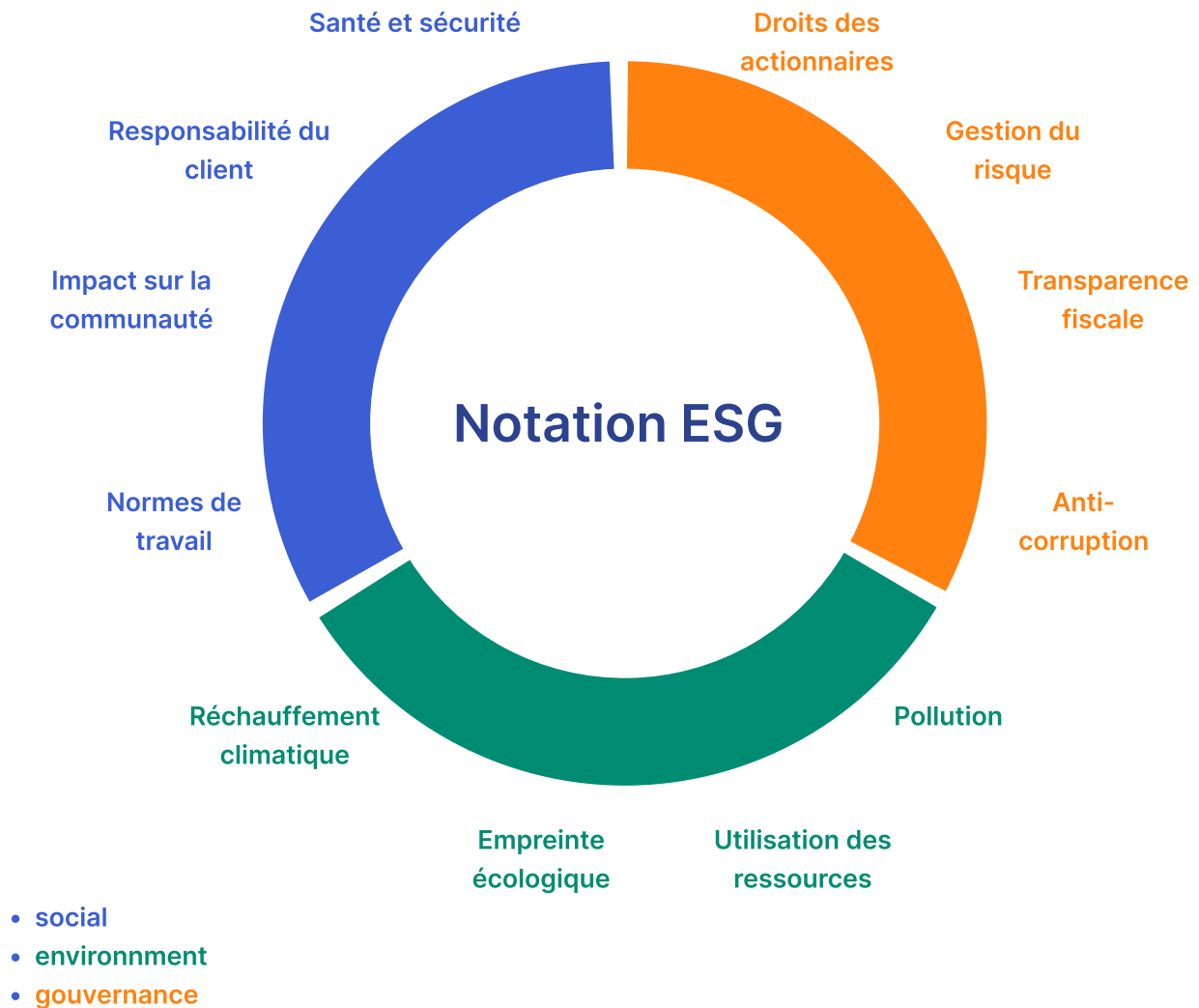
Que signifie ESG



ESG désigne les informations sur **l'environnement**, le social et la **gouvernance d'entreprise**.

Il se concentre sur les performances qui peuvent être **mesurées, gérées, exploitées et reportées**.

Qu'est ce que le score ESG



Le score ESG mesure comment l'entreprise gère les risques et les préoccupations concernant les problèmes **environnementaux**, **sociaux** et de **gouvernance d'entreprise** dans ses opérations quotidiennes.

Allant de **0** à **100**, un score inférieur à **50** est considéré relativement pauvre, alors qu'un score supérieur à **70** est considéré satisfaisant.

Quelles sont les mesures du score ESG



Environnement :
durabilité et efficacité
des ressources

Social:
plus de sociétés équitables
et de respect pour les droits
de l'homme

Gouvernance:
une gouvernance
responsable et des
opérations transparentes

Pollution et déchets

Politiques de genre et de
diversité

Comportement de l'entreprise

Réchauffement climatique

Contrôle de sécurité et
contrôle qualité

Gouvernance d'entreprise

Efficacité énergétique

Droits de l'homme et normes
de travail

Pratiques responsables

Ressources naturelles

Sécurité de confidentialité et
des données

Pratiques du conseil
d'administration

Exemple de problèmes

Émissions de gaz à effet de serre

Efficacité énergétique

Santé et sécurité

Droit du travail

Indépendance du conseil d'administration

Rémunération des dirigeants

Exemple de métriques

Émissions de CO2 par unité produite

Énergie utilisée par mètre carré

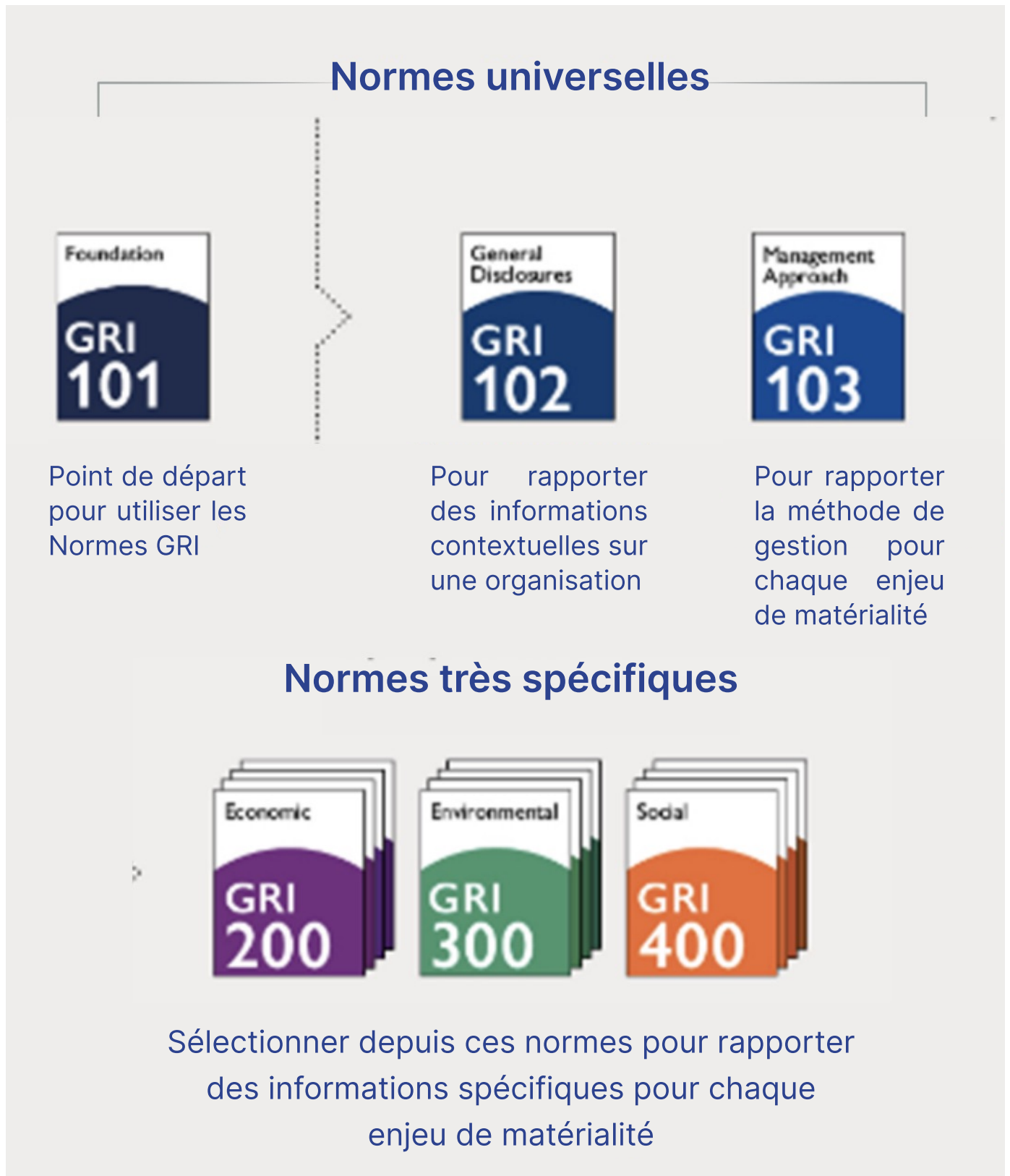
Nombre d'accidents de travail comparé au nombre total d'heures de travail

Nombre de controverses actives

Nombre de membres indépendants comparé au nombre de membres affiliés

Ratio de la rémunération des dirigeants et communication

Structure de rapport ESG



ESG, taxonomie de l'UE, CSRD



Informations CSRD à communiquer

Principes fondamentaux et informations à communiquer

- Double matérialité
- Objectifs de durabilité
- Modèle et stratégie économiques comprenant la capacité d'adaptation de l'entreprise, ses opportunités, son plan d'action pour une économie durable et l'implication de ses actionnaires
- Le rôle du conseil de direction et du conseil de surveillance
- Principaux impacts négatifs de l'entreprise
- Actions entreprises et leur résultat pour prévenir, réduire ou régler les impacts négatifs concrets ou potentiels
- Ressources matérielles ou immatérielles pas encore comptabilisées dans le bilan comptable
- Politiques d'organisation liées à la durabilité
- Processus de devoir de vigilance effectué dans le respect des préoccupations liées à la durabilité
- Description des potentiels risques de durabilité pouvant affecter la performance de l'entreprise
- Les informations révélées doivent inclure des informations prévisionnelles et rétrospectives, ainsi que des informations qualitatives et quantitatives

Informations CSRD à communiquer

Contenu des normes de déclaration de l'Union Européenne

Environnement

- Protection du climat (réduction)
- Adaptation au réchauffement climatique (adaptation)
- Ressources en eau et halieutiques
- Économie circulaire
- Pollution environnementale
- Biodiversité et écosystèmes

Social

- Diversité et égalité
- Conditions de travail
- Droits de l'homme

Gouvernance

- Rôle de la gouvernance d'entreprise
- Éthique et culture d'entreprise
- Pratiques anti-corruption
- Engagement politique
- Relations avec les partenaires économiques
- Contrôle interne et gestion du risque

Directive CSRD et Product DNA

La **CSRD** exige des entreprises qu'elles adaptent leur rapport extra-financier pour se conformer à des normes européennes standardisées parmi lesquelles, les normes **ESRS**.

Ces normes sont en **totale interopérabilité** avec les normes **GRI**.

Collecter des données sur le rendement d'une entreprise est une exigence évidente pour les évaluations **ESG**.

Une solution durable pour collecter, gérer, et communiquer vos objectifs ESG.

Contactez-nous.

**Av. du Léman 10
1005 Lausanne, Suisse**

Tél: +41 21 311 04 32

E-mail: info@productdna.com

www.productdna.com

UNE PRÉSENCE MONDIALE, UN SOUTIEN LOCAL.